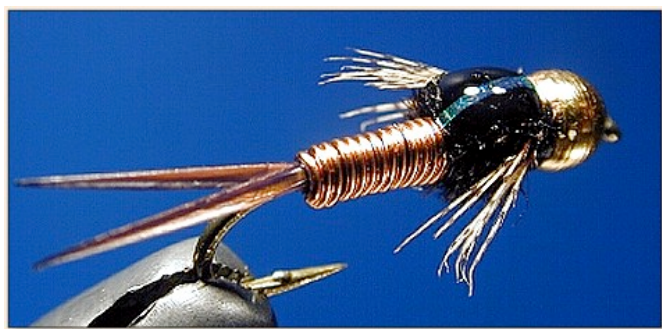


# Copper John

## FICHE DE MONTAGE

- *Hameçon* : Type TMC 100 n°14 - 12
- *Soie de montage* : Soie 6/0 noir
- *Abdomen* : Fil de cuivre
- *Thorax* : Herl de paon
- *Cerques* : Biots d'oie marron
- *Lestage* : Bille dorée + plomb
- *Sac alaire* : Corpsplast + Epoxy
- *Gorge* : Perdrix



## MONTAGE

On commence logiquement par fixer la bille dorée, avec 2-3 tours de plomb juste derrière afin de bien la caler. Ensuite on fixe les 2 biots d'oie tout en allant vers la courbure avec la soie de montage. Ensuite il faut remonter la soie de montage au niveau de la bille, et y fixer le fil de cuivre, tout en redescendant une nouvelle fois vers la courbure de l'hameçon. Cela permet d'obtenir un sous corps lisse et homogène. Ensuite on enroule le fil de cuivre en spires jointives sur la totalité de la longueur de la hampe puis l'on bloque avec le fil de montage.

Nous fixons alors sous le futur emplacement du thorax, un morceau de corplast, et 2 brins de herl de paon par la pointe. Pour enrouler de manière solide le herl de paon, il est nécessaire de l'emprisonner dans une boucle à dubbing. Une fois le thorax réalisé, et avant recouvrir avec le corplast, nous fixons les pattes grâce à une plume de perdrix dont le rachis a été coupé. Normalement il suffit de fixer la plume sur le dessus pour obtenir des fibres de chaque côté de la mouche.

Enfin on rabat le corplast, que l'on peut éventuellement colorier en noir, avant d'y appliquer une goutte d'époxy ou de glosscoat.